

FITTING GUIDELINES

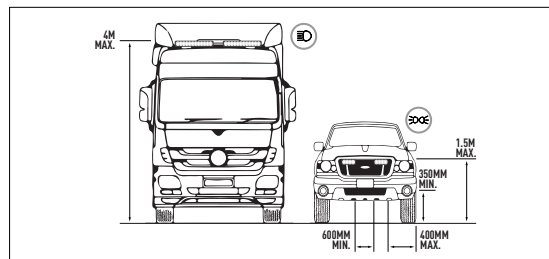
INSTRUCTIONS DE MONTAGE

MONTAGEANLEITUNG

MONTERINGSANVISNINGER

MONTERINGSANVISNINGAR

ASENNUSOHJEET



EN Lamps with integrated Position light may need to be positioned according to the above sketch. If an additional pair of position lights is not permitted (e.g. in Switzerland, Austria), the position light should be disconnected. The legal regulations in individual countries must be observed.

FR Lors du montage d'un phare de complément avec feu de position intégré, toutes les cotes de montage supplémentaires indiquées dans le croquis ci-dessus doivent être respectées. Si ces spécifications de montage légales ne sont pas respectées, ou si l'utilisation d'une paire supplémentaire de feux de position n'est pas autorisée (Suisse, Autriche), le feu de position ne doit pas être utilisé. Dans ce cas, les cables du feu de position doivent être débranchés. La législation spécifique à chaque pays doit être observée.

DE Bei Anbau eines Zusatzscheinwerfers mit integriertem Positionslight sind in Deutschland alle in nebenstehender Skizze aufgeführten zusaetzlichen Anbaumaße einzuhalten. Sollten diese gesetzlichen Anbauvorschriften nicht eingehalten werden, bzw. die Benutzung eines zusaetzlichen Paares Positionsluchten nicht zulaessig sein (CH, A) darf das Positionslight nicht betrieben werden. Landesspezifische Gesetzeslage ist zu beachten.

NO Lamper med posisjonslys / parklys må muligens plasseres ifølge tegningen over. NB: i Norge er det kun lov med to parklys totalt.

SE Lampor med integrerat positionsljus rekommenderas att placeras enligt ovanstående skiss. Om det inte är tillåtet med ytterligare ett par positionsljus på fordonet (t.ex. i Schweiz, Österrike), bör positionsljuset kopplas bort. Lagstiftningen ska följas enligt varje enskilt land.

FI Parkkivaloilla varustetut mallit tulee asemoida yllä olevan piirroksen mukaisesti. Mikäli parkkivalot eivät ole maakohtaisesti (mm. Sveitsi, Itävalta) laillisia tieliikenteeseen, ei niitä tule kytkeä käyttöön. Maakohtaisia liikennelain asetuksia tulee aina noudattaa.

SIDE MOUNTING

MONTAGE LATÉRAL

SEITLICH MONTIERT

SIDEMONTERING

SIDOMONTERING

SIVUKIINNIKE

LAZER RECOMMENDS: LOCTITE 222



LAZER
HIGH PERFORMANCE LIGHTING
WWW.LAZERLAMPS.COM

We appreciate your purchase of a Lazer Lamps product, and value your feedback. If you would like to leave feedback on your Lazer experience, please head to the relevant product page on our website www.lazerlamps.com.

T +44 (0) 1992 677374
E sales@lazerlamps.com

Lazer Lamps Ltd, Calder House, Central Road,
Harlow, Essex. CM20 2ST. UK

MADE IN THE UK /LAZERLAMPS

LAZER
HIGH PERFORMANCE LIGHTING

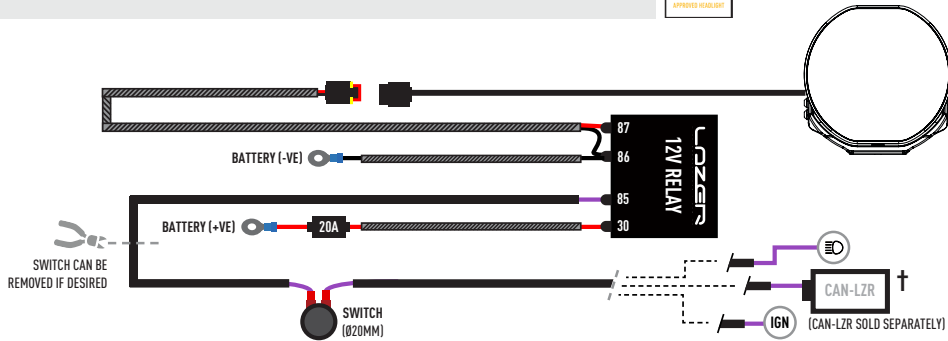
INSTRUCTIONS

INSTRUCTIONS
ANLEITUNG
INSTRUKSJONER
INSTRUKTIONER
KÄYTTÖOHJE

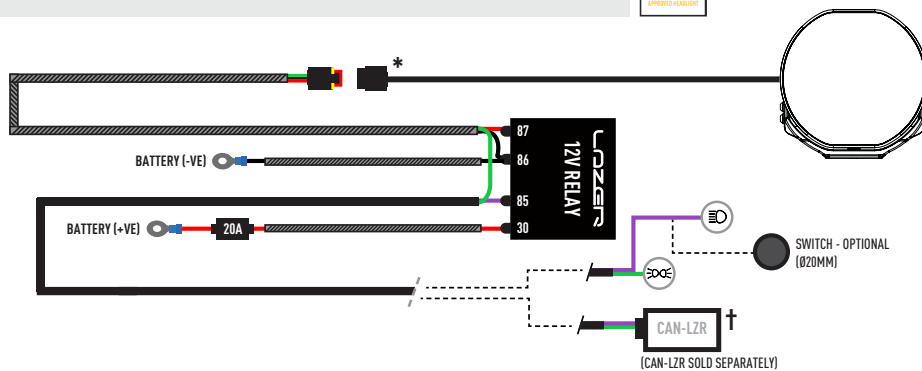
ELECTRICAL CONNECTION

BRANCHEMENT ÉLECTRIQUE | ELEKTRISCHER ANSCHLUSS | ELEKTRISK TILKOPLING | ELEKTRISK KOPPLING | SÄHKÖKYTKENTÄ

TRIPLE-R / LINEAR / SENTINEL / ST EVO (WITHOUT POSITION LIGHT)

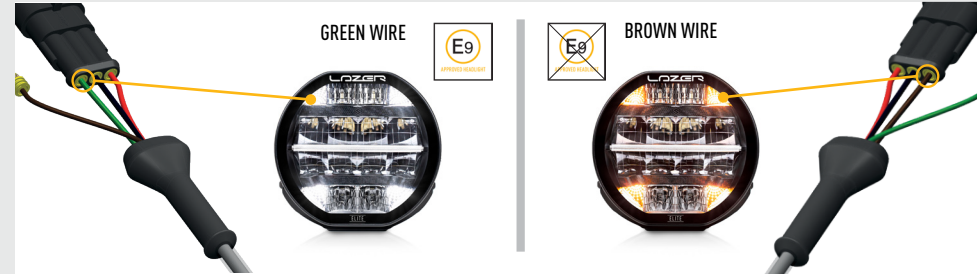


TRIPLE-R / LINEAR / SENTINEL (WITH POSITION LIGHT)



* TRIPLE-R / SENTINEL - POSITION LIGHT FUNCTION

FONCTION FEUX DE POSITION | POSITION LICHT FUNKTION | POSISJONSLYFUNKSJON | POSITIONSLJUS FUNKTION | PARKKIVALOTOIMINTO



EN For removal of contacts, please refer to product instructions online.

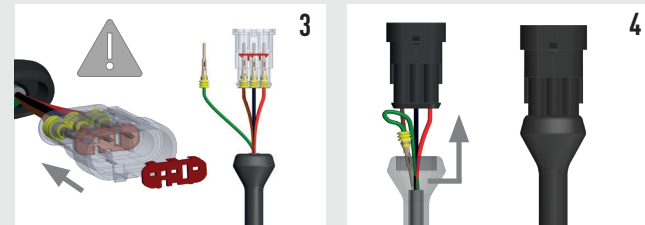
FR Pour la suppression des contacteurs, veuillez consulter les instructions du produit en ligne.

DE Informationen zum Entfernen von Kontakten finden Sie in den Online-Produktanweisungen.

NO For fjerning av kontakter, vennligst referer til produktinstruksjoner på websiden.

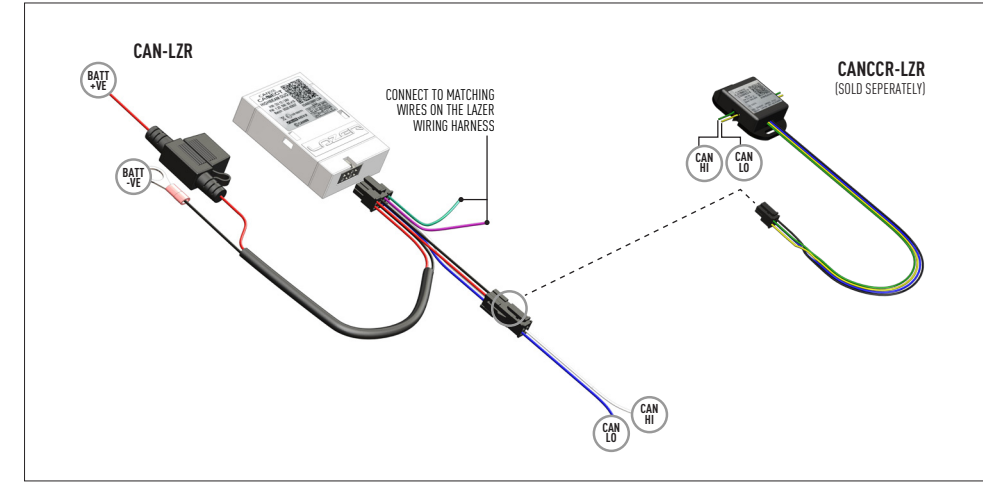
SE För att ta bort kontakter, vänligen se produktinstruktionerna online.

FI Irrottaaksesi johdon liittimestä oikein, katso ohjeet tuotteen verkkosivulta.



† CANBUS INTEGRATION

INTEGRATION CANBUS | CANBUS INTEGRATION | INTEGRASJON AV CANBUS | INTEGRERING I CANBUS | CAN -VÄYLÄ KYTKENTÄ



EN For vehicles where it is not possible to locate a 12V high beam signal, it will be necessary to take the high beam signal from the vehicle's CAN system. For vehicle specific CAN instructions, please download the "CANMB Connect" App.

FR Pour les véhicules où il n'est pas possible de localiser un signal de feux de route 12 V, il sera nécessaire de prendre le signal de feux de route du système CAN du véhicule. Pour obtenir les instructions CAN spécifiques au véhicule, veuillez télécharger l'application «CANMB Connect».

DE Bei Fahrzeugen, bei denen es nicht möglich ist, ein 12-V-Fernlichtsignal zu lokalisieren, muss das Fernlichtsignal aus dem CAN-System des Fahrzeugs entnommen werden. Für fahrzeugspezifische CAN-Anweisungen laden Sie bitte die App "CANMB Connect" herunter.

NO For kjøretøy hvor man ikke lokaliserer 12V spenning inn på originalt fjernlys, er det nødvendig å hente fjernlyssignal fra bilens canbus-system. For kjøretøyspesifikke canbus-installasjoner, vennligst last ned appen "CANMB Connect".

SE För fordon där det inte är möjligt att lokalisera en 12V helljussignal kommer det att vara nödvändigt att ta helljussignalen från fordonets CAN-system. För fordonsspecifika CAN-instruktioner, ladda ner appen "CANMB Connect".

FI Niissä 12V järjestelmällä varustetuissa ajoneuvoissa, joista ei löydetä herätettä lisävalokytkenältä, tulee heräte ottaa CAN -väylästä. Lataa "CANMB Connect" sovellus ajoneuvokohtaisia CAN -väylä kytkentöjä varten.